

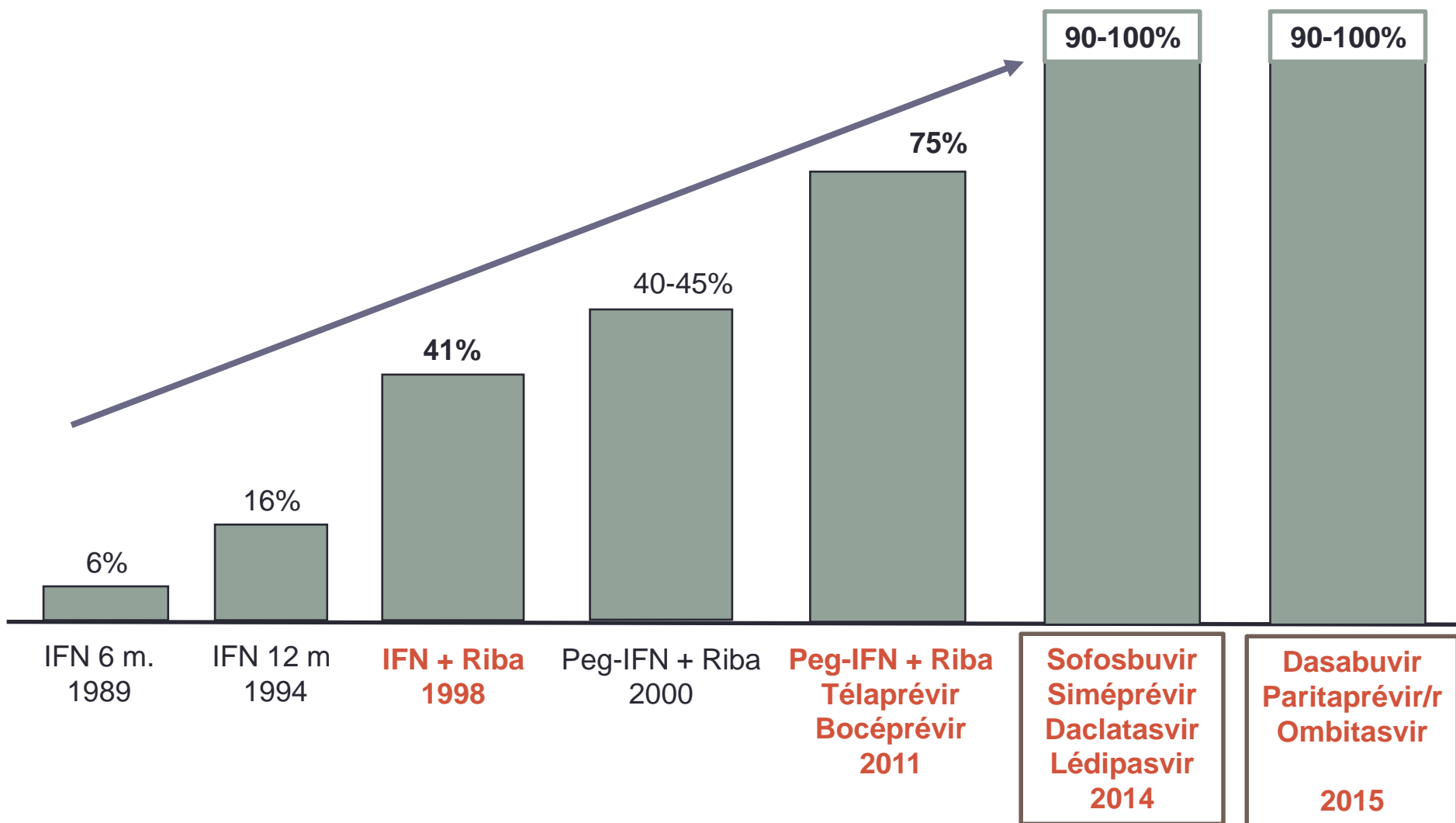
LES RECOMMANDATIONS 2016, PRISE EN CHARGE HÉPATITE C : POUR QUI, QUAND ET COMMENT?

XXIII^{èmes} journée d'actualisation sur l'infection VIH/Sida et les IST

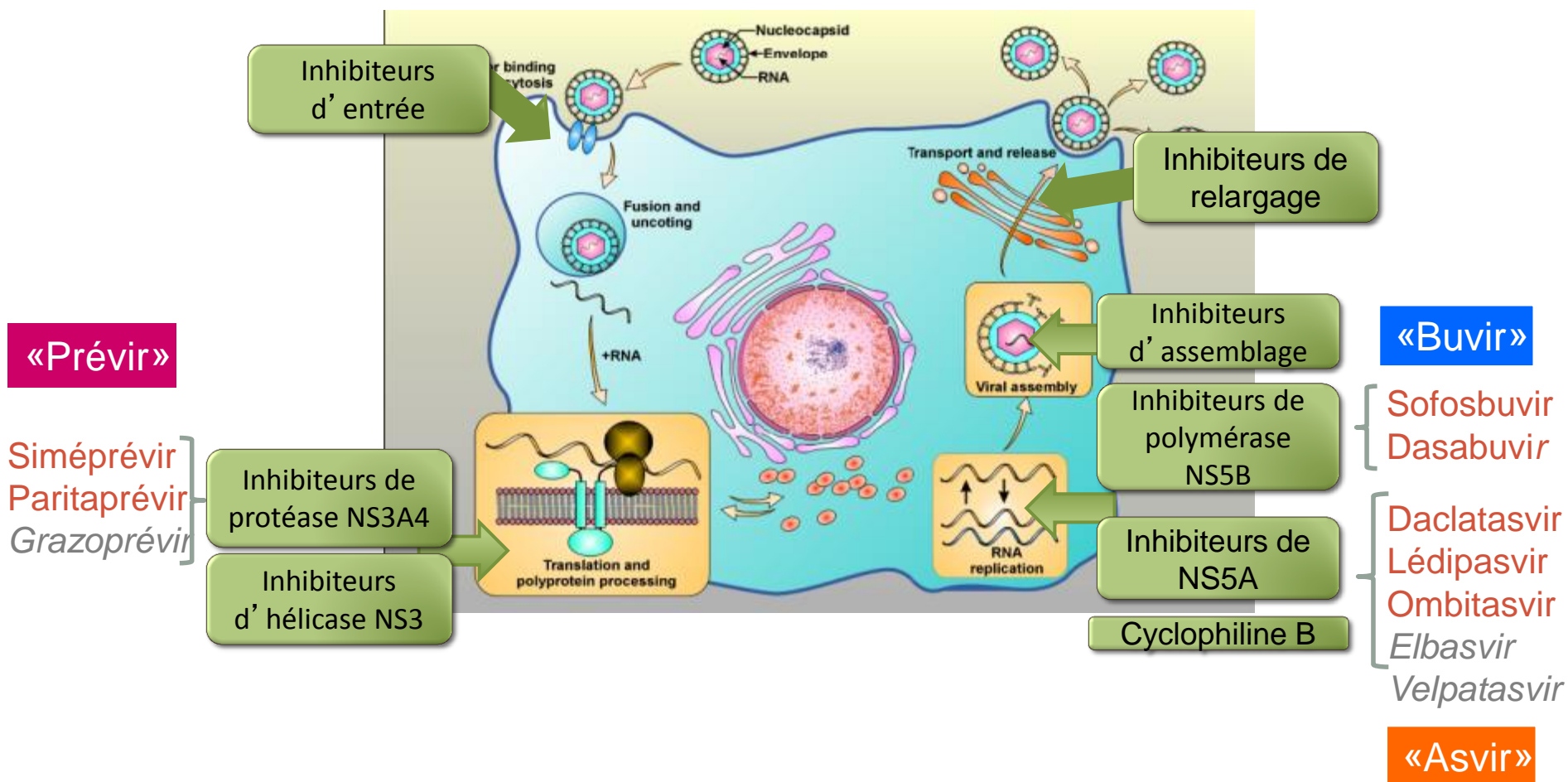
Valérie Canva, Centre Expert Hépatites CHRU Lille & Réseau Hépatites Nord - Pas de Calais



Traitements anti VHC



Cibles des agents antiviraux directs



Indications thérapeutiques

Cadre

2014

1^{ère}
étape

F2 sévère
F3/F4

Indépendamment F,
VIH
Cryoglobulinémie
Lymphome



ACCÈS LIMITÉ
AUX
PERSONNES AUTORISÉES

Indications remboursées



Hépatologues
Infectiologues
Virologues
Pharmaciens
Pharmacologues



rcpvhc-express.centreeexpert@chru-lille.fr

Indications thérapeutiques

Recommandations AFEF



F2 sévère
F3/F4
Indépendamment F,
VIH
Cryoglobulinémie
Lymphome

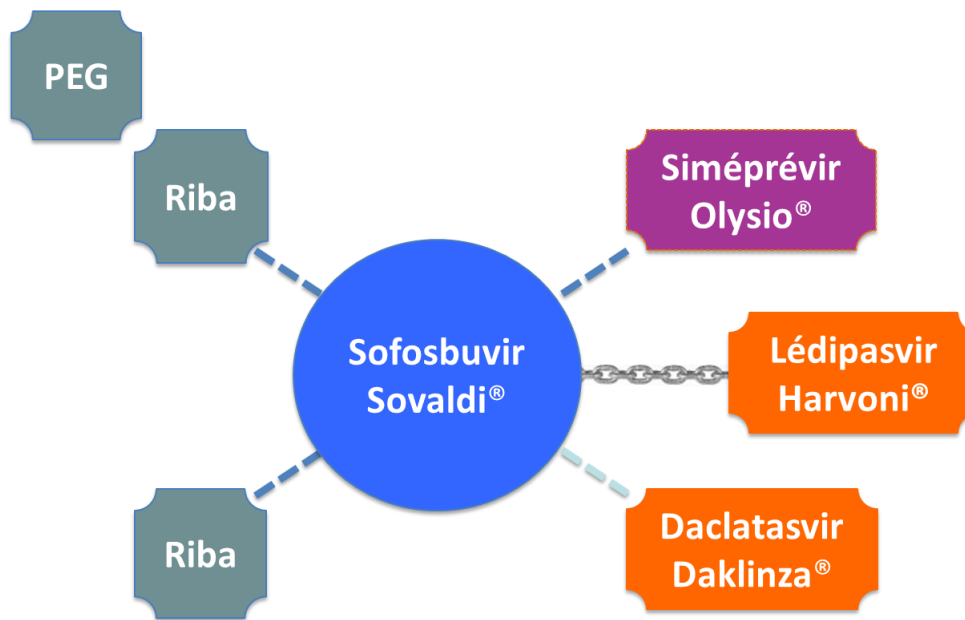
Indépendamment F,
G3
FR d'aggravation
de la maladie hépatique
Asthénie invalidante
Pts à risque élevé
de transmission

Traitement
universel



ACCÈS LIMITÉ
AUX
PERSONNES AUTORISÉES

Indications remboursées

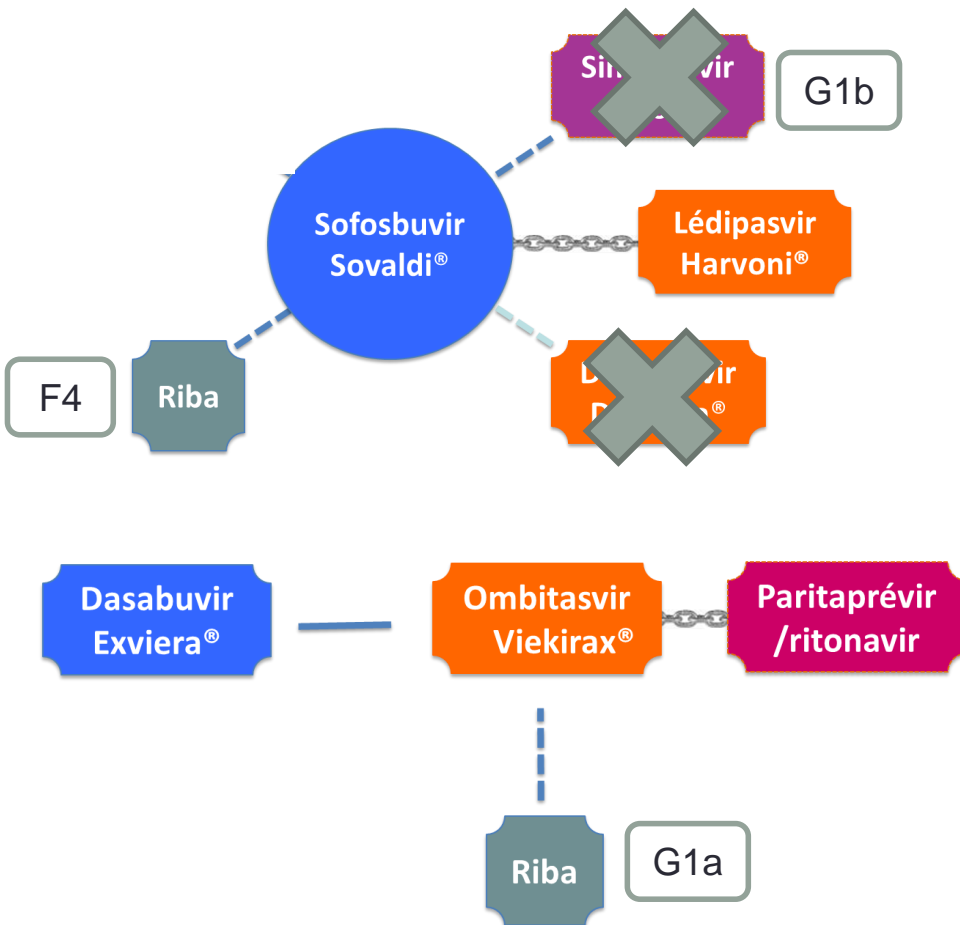


12 semaines

24 semaines



Génotype 1



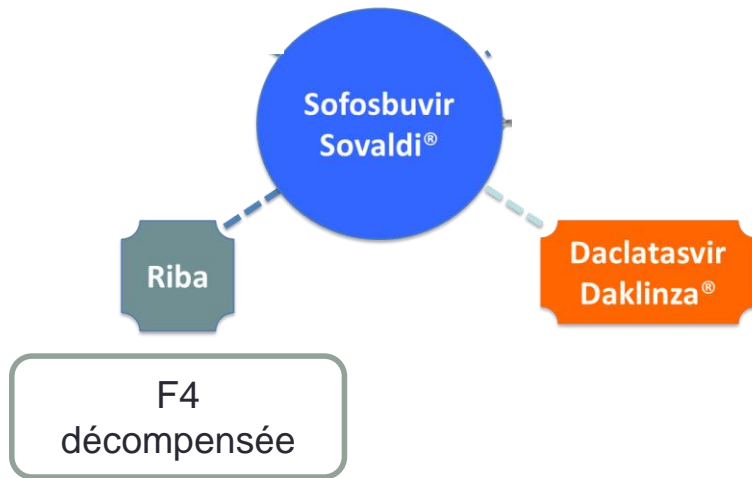
- F0/3
 - 12 semaines
 - 8 semaines SOF-LDV si naïf et CV < 6 millions UI
- F4
 - 12 semaines avec RBV
 - 24 semaines sans RBV

Génotype 2



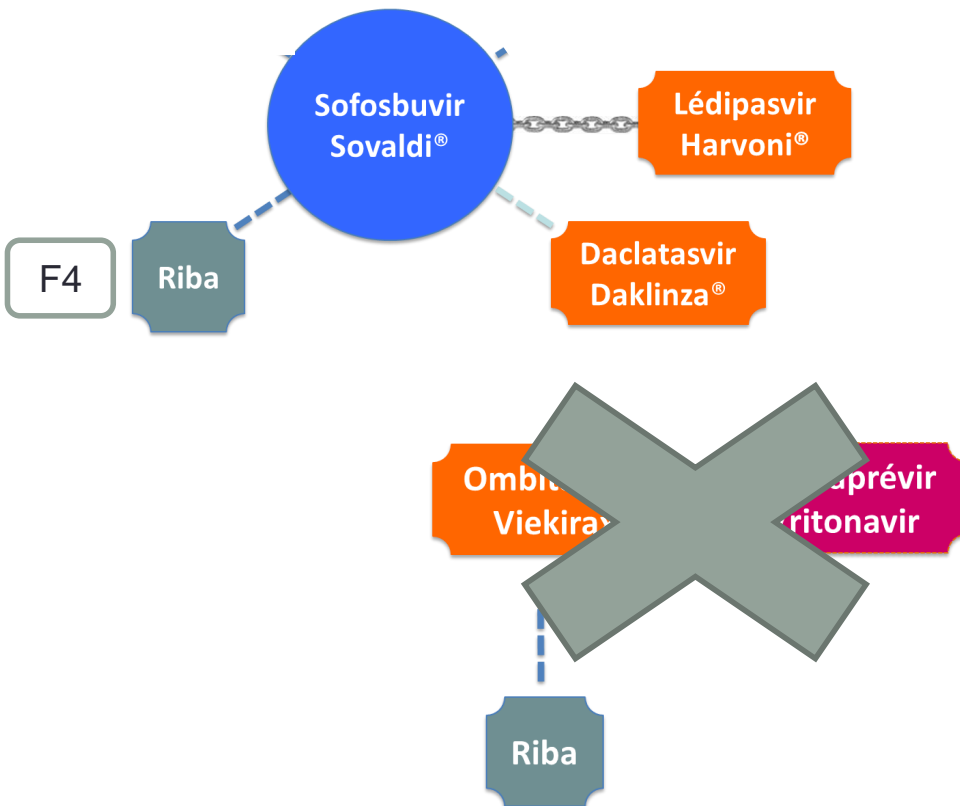
- F0/3
 - 12 semaines
- F4
 - 12 semaines SOF-DCV
 - 24 semaines SOF-RBV

Génotype 3



- F0/3
 - 12 semaines
- F4
 - 24 semaines

Génotype 4



- F0/3
 - 12 semaines
- F4
 - 12 semaines avec RBV
 - 24 semaines DVC sans RBV

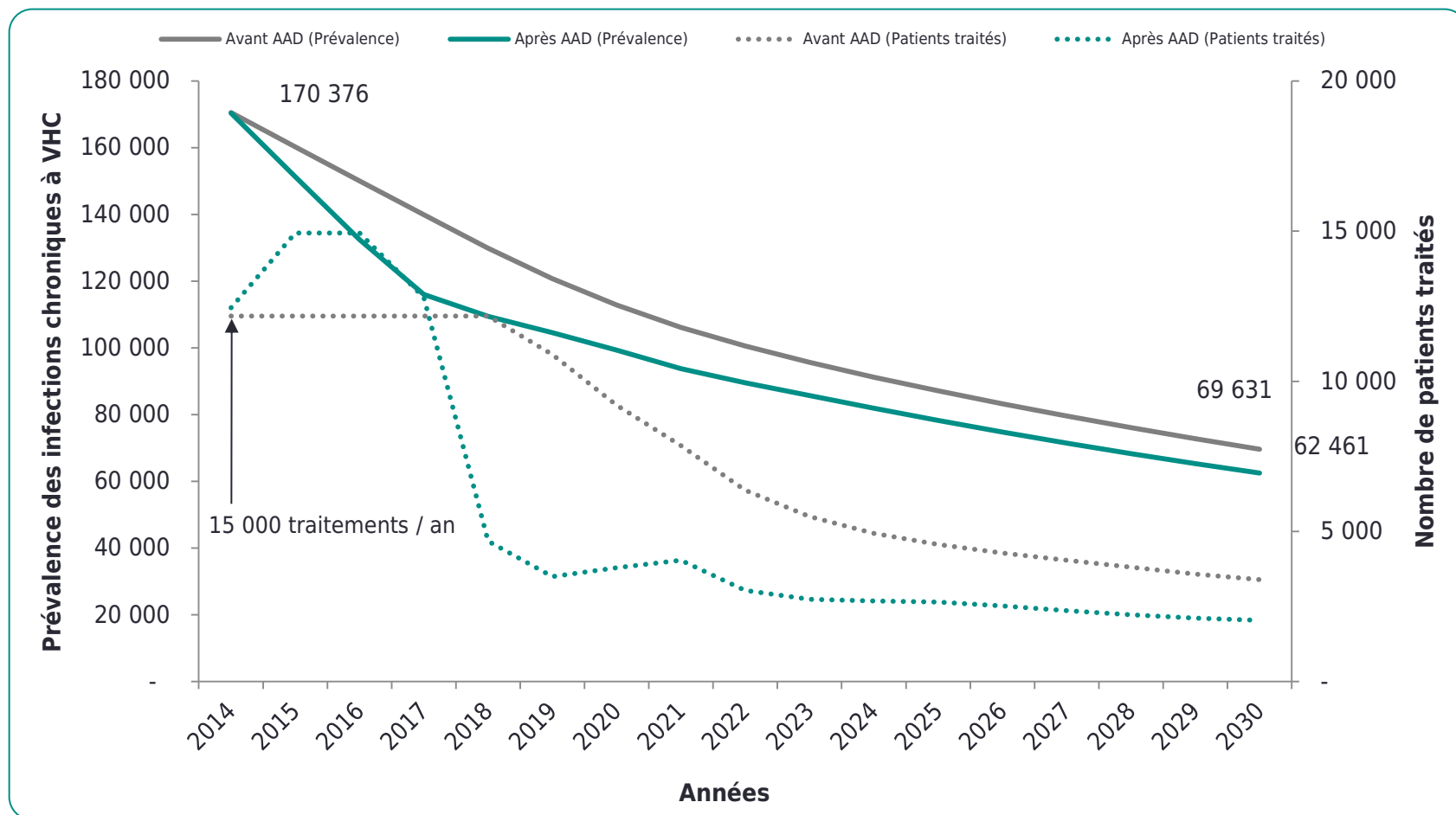
Si F4 décompensée

Génotypes 5/6



- F0/3
 - 12 semaines
- F4
 - 12 semaines avec RBV
 - 24 semaines sans RBV

Vers une éradication de l'hépatite C ?



Vers une éradication de l'hépatite C ?

